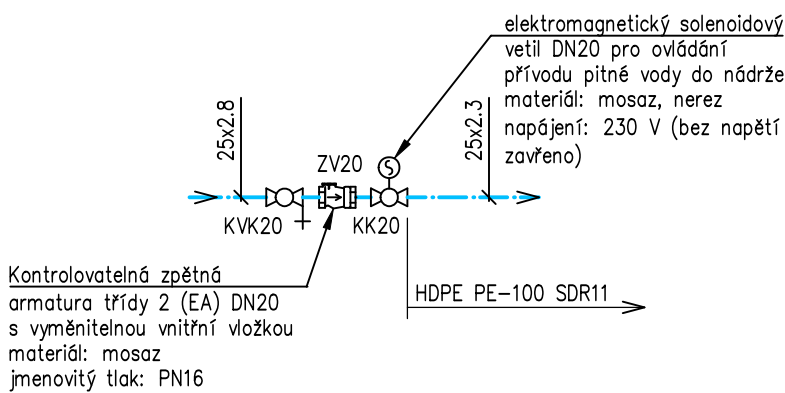


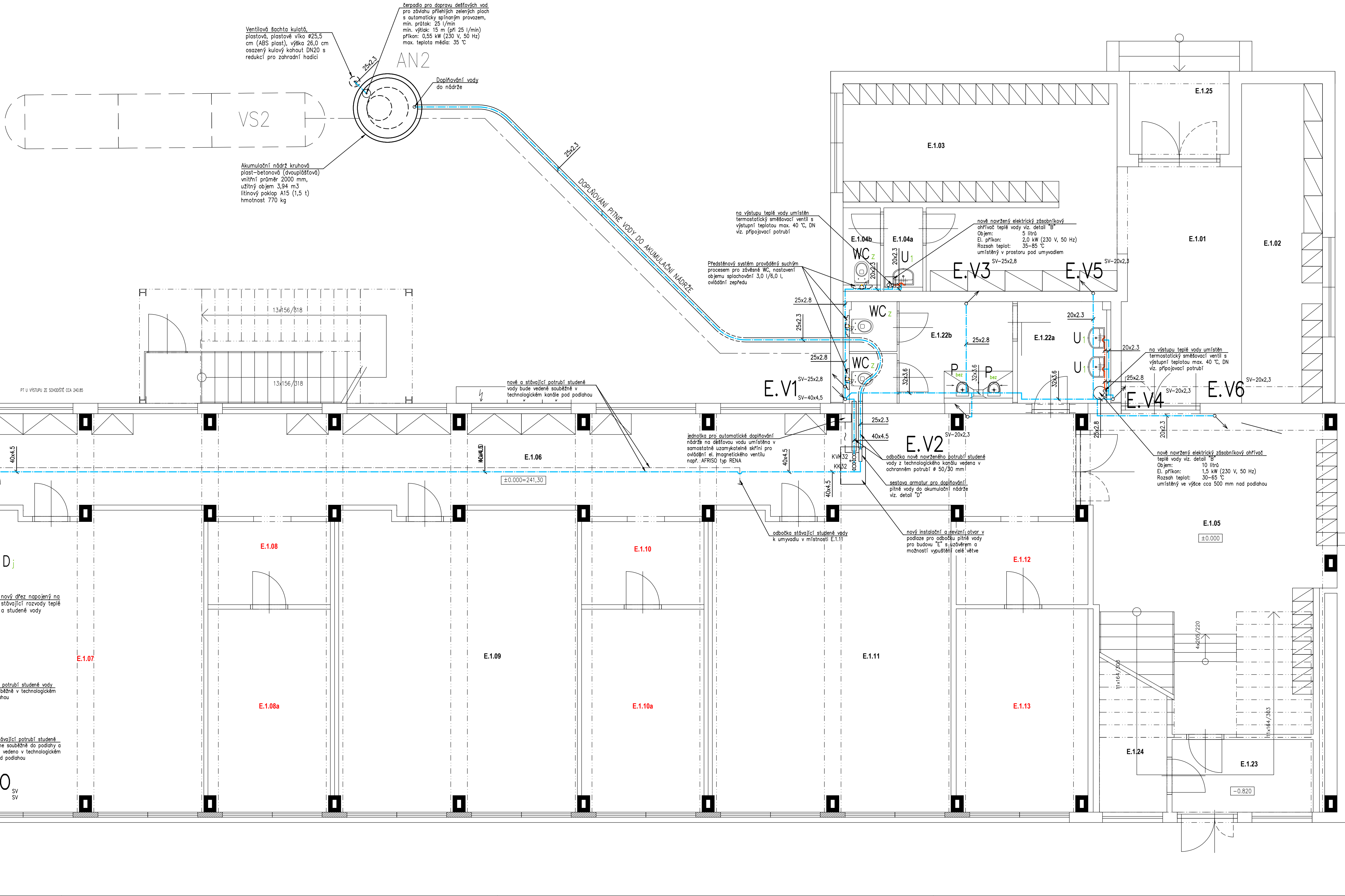
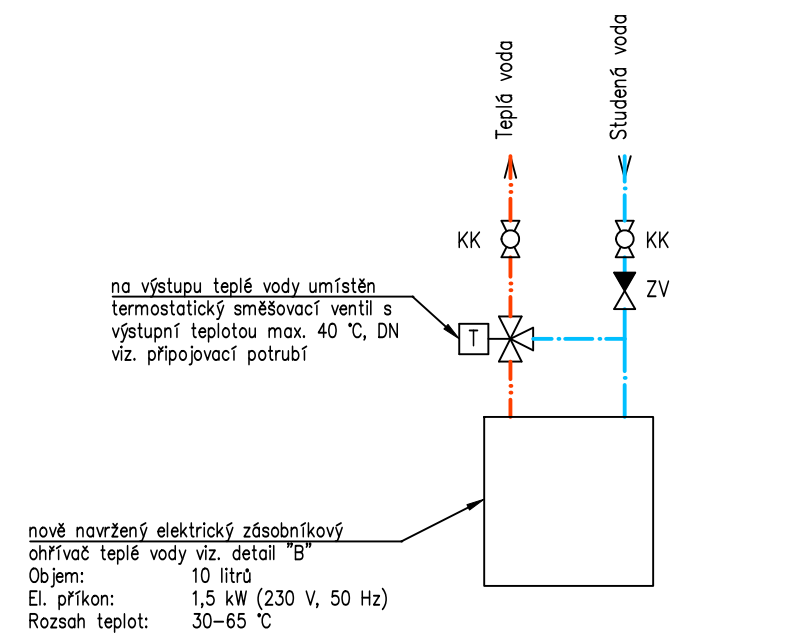
DETAIL "D"

SESTAVA ARMATUR PRO  
DOPŮLŇOVÁNÍ VODY DO NÁDRŽE

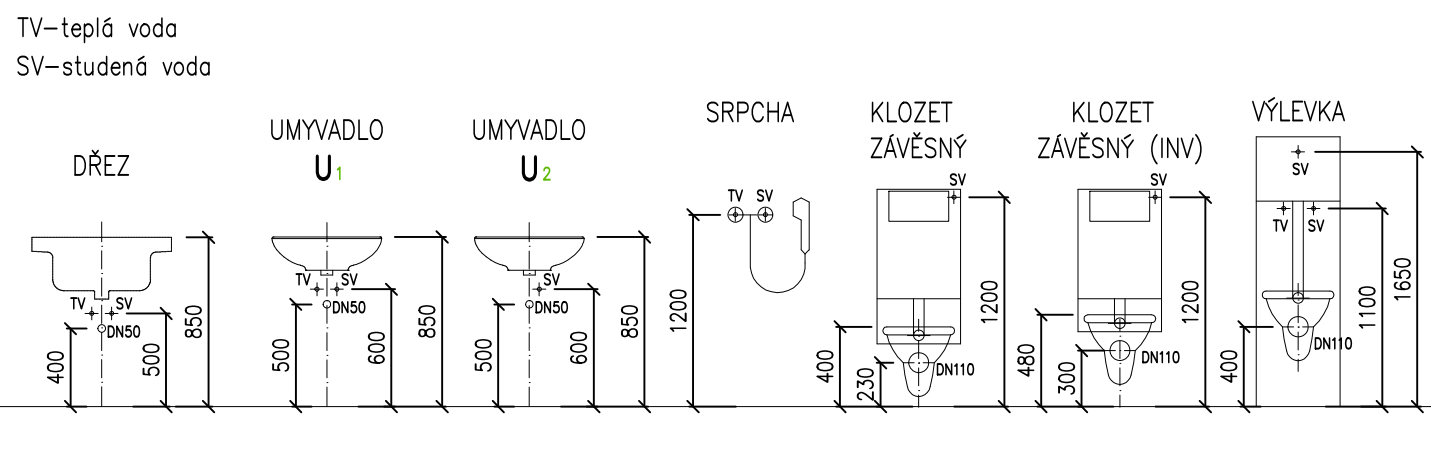


DETAIL "B"

ZAPOJENÍ LOKÁLNÍHO ZÁSOBNÍKU TEPLÉ VODY  
DN DLE PŘIPOJOVACÍHO POTRUBÍ



PŘIPOJENÍ ZAŘÍZOVACÍCH PŘEDMĚTŮ



LEGENDA ZAŘÍZOVACÍCH PŘEDMĚTŮ

- |                  |                               |                   |                                      |
|------------------|-------------------------------|-------------------|--------------------------------------|
| ZOV              | - zásobníkový ohřivač         | WC <sub>z</sub>   | - WC závěsné, bezbariérové provedení |
| WC <sub>z</sub>  | - WC závěsné                  | U <sub>1</sub>    | - umyvadlo, bezbariérové provedení   |
| U <sub>1,2</sub> | - umyvadlo                    | S <sub>1</sub>    | - sprcha, bezbariérové provedení     |
| P <sub>bez</sub> | - pisár bezvodný              | Vp <sub>50</sub>  | - vpust, DN50                        |
| D <sub>1</sub>   | - kuchyňský dřez - jednoduchý | Vp <sub>75</sub>  | - vpust, DN75                        |
| D <sub>2</sub>   | - kuchyňský dřez - dvojitý    | Vp <sub>110</sub> | - vpust, DN110                       |
| My               | - myčka nádobí                | Bs                | - bidetová sprška                    |
| V <sub>1</sub>   | - výlevka závěsná             |                   |                                      |
| B <sub>1</sub>   | - bidet závěsný               |                   |                                      |

LEGENDA POTRUBÍ

- NOVÝ rozvod studené vody
- NOVÝ rozvod studené vody vedený v zemi
- NOVÝ rozvod teplé vody
- NOVÝ rozvod požární vody
- STÁVAJÍCÍ rozvod studené vody
- STÁVAJÍCÍ rozvod teplé vody
- STÁVAJÍCÍ rozvod cirkulační vody
- STÁVAJÍCÍ rozvod UT-přívod
- STÁVAJÍCÍ rozvod UT-zpátečka

LEGENDA OZNAČENÍ VODOVODNÍCH STOUPAČEK

- X, V C/TV/SV rozvod vodního potrubí cirkulace/teplá/studená voda
- C/TV/SV rozvod vodního potrubí cirkulace/teplá/studená voda

- X ... označení budovy dle stavební části
- označení stoupacího potrubí při průchodu stropní kci.
- označení klesajícího potrubí při průchodu stropní kci.
- obecné nezáleží na sklonu odkazové šipky

POZNÁMKY:

- potrubí studené vody, teplé vody a cirkulace bude provedeno ze systému PP-RCT, tlakové řady S4, plastové potrubí
- spojované polyuzijním svařováním
- potrubí studené vody vedené v zemi bude provedeno z jednovrstvého PE100-SDR11, PN16, spojovaného elektrotvarovkami
- potrubí požárního rozvodu bude provedeno z ocelového potrubí spojovaného lisováním
- umyvadlo typu U2 bude napojeno pouze na studenou vodu pomocí kombinovaného rohového ventilu se dvěma vývody
- ODĚ FLEXI HADICE UMYVADLOVÉ, BATERIE, BUDOU NÁPOJENY NA STUDENOU VODU!!!
- potrubí bude řádně upevněno na závěsech a konzolách. Typ uchytení dle použitého systému prováděcí firmy.
- tloušťky tepelných izolací budou použity tak, aby splňovaly požadavek vyhl. č. 193/2007 Sb.
- tepelná roztažnost potrubí bude řešena dle montážních předpisů výrobce, přednostně přirozeními kompenzátory L, Z, v trasách vedení potrubí
- umístění zařizovacích předmětů a následně i přípojek pro jejich napojení bude řešeno v koordinaci s dodavateli kuchyně a architektonickým řešením interiéru

Zkvalitnění podmínek pro poskytování vzdělávání a služeb SŠ a ZŠ Beroun  
Ulice Karla Čapka, Beroun

Investor: Střední škola a Základní škola Beroun, příspěvková organizace, Karla Čapka 1457, 266 01 Beroun - Město

Generální projektant: DPU REVIT s.r.o., Běchovická 701/26, 100 00 Praha 10 - Strašnice

Projektant část: DPU REVIT s.r.o., Běchovická 701/26, 100 00 Praha 10 - Strašnice

Stupeň: DPS Datum: 05/2024 Číslo zakázky: 2022\_OV45 Revize: 00 Měřítko: 1:50 Paré č.: 1

Objekt: SO.01 - Střední a základní škola

Část: D.1 - Dokumentace stavebních objektů

Profil: D.1.4.3 - Zdravotně technické instalace

Výkres: D.1.4.3.b - 27 VODOVOD - PŮDORYS 1.NP E